



Institut d'Enseignement de
Promotion sociale
de la Féd. Wallonie-Bruxelles
PHILIPPEVILLE/FLORENNES



Le plaisir d'apprendre!

INFOS?

Du lundi au jeudi de 9h à 12h et de 14h à 20h.
Vendredi de 9h à 12h.

Avenue de Samart 2B/2
5600 Philippeville

071 / 66 70 61
071 / 66 65 02

soirphil@hotmail.com

www.facebook.com/IEPS.Philippeville

WWW.COURSDUSOIRPHIL.BE



BIEN-ÊTRE

*Approche dynamique du corps
pour soi-même et pour les autres.*



Année scolaire
2019 - 2020

INSCRIPTIONS

- Du 03 au 25-06-2019 :**
du lundi au jeudi de 10h00 à 12h00 et de 13h00 à 20h00
- Du 01 au 04-07-2019 :**
du lundi au jeudi de 14h00 à 19h00
- Du 19 au 29-08-2019 :**
du lundi au jeudi de 14h00 à 19h00
- Du 03 au 30-09-2019 :**
du lundi au jeudi de 10h00 à 12h00 et de 13h00 à 20h00

WWW.COURSDUSOIRPHIL.BE



Institut d'Enseignement de
Promotion sociale
de la Féd. Wallonie-Bruxelles
PHILIPPEVILLE/FLORENNES



FÉDÉRATION
WALLONIE-BRUXELLES

Pose et modelage d'ongles

120 périodes
Jeudi de 17h15 à 20h30

Cette unité de formation vise à vous apprendre les différentes techniques de façonnage d'ongles (capsules, chablon, ...) vous effectuerez, une french manucure et des nails arts.

Vous découvrirez aussi les règles d'hygiène professionnelle et personnelle, les pathologies, anomalies ou affections les plus courantes des ongles ainsi que beaucoup d'autres choses.

Maquillage orienté vers les métiers du spectacle

120 périodes
Mardi de 17h30 à 20h20

Vous souhaitez pousser plus loin vos connaissances en maquillage ?

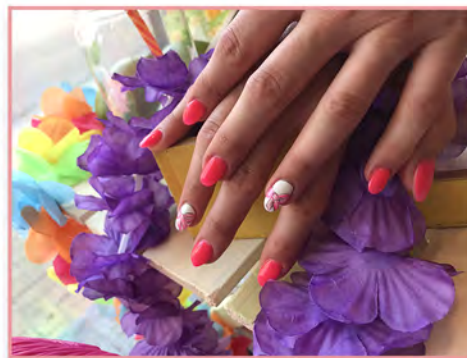
Dans ce module nous aborderons la pose de prothèses (faux nez, blessures...), le maquillage de la scène (théâtre, télévision,...), le vieillissement, le grimage, le body painting,....

Les formations sont organisées sous réserve d'un nombre suffisant d'inscriptions.



BIEN-ÊTRE

Approche dynamique du corps pour soi-même et pour les autres.



Conditions d'accès :

- Carte d'identité
- Paiement des droits d'inscription **uniquement Bancontact**
- Copie dernier diplôme ou test
 - Pré-requis éventuel
- Acceptation du R.O.I.

Droits d'inscription :

- Droit fixe : 27 euros
- Droit modulable : 0,23 €/période
- Droit complémentaire : 25 euros

Ne paient que le droit complémentaire :

- Étudiants de moins de 18 ans
 - Demandeurs d'emploi
- Personnes émargeant à l'AWIPH
- Personnes émargeant au CPAS

Développement du bien-être : technique de massage

80 périodes
Lundi de 17h00 à 20h40

Cette unité de formation vise à découvrir les techniques du massage ainsi que ses actions sur les systèmes nerveux, lymphatique et artériel.

Au programme, le massage californien, le massage suédois, le massage à la bougie, pierres chaudes....

Massage : soins aux personnes

80 périodes
Mercredi de 17h00 à 20h40

- massage classique à la bougie
- massage aux pochons d'épices précieuses
- Touché / massage personnes âgées.
- massage parents bébé
- massage permettant de soulager certaines douleurs légères.

